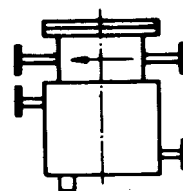


FILTERI ZA MAZUT I ULJE



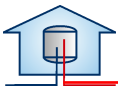
-
- Mazutni grubi filter s parnim (elektro) grejačem

-
- Filteri sa parnim grejačem - FPG

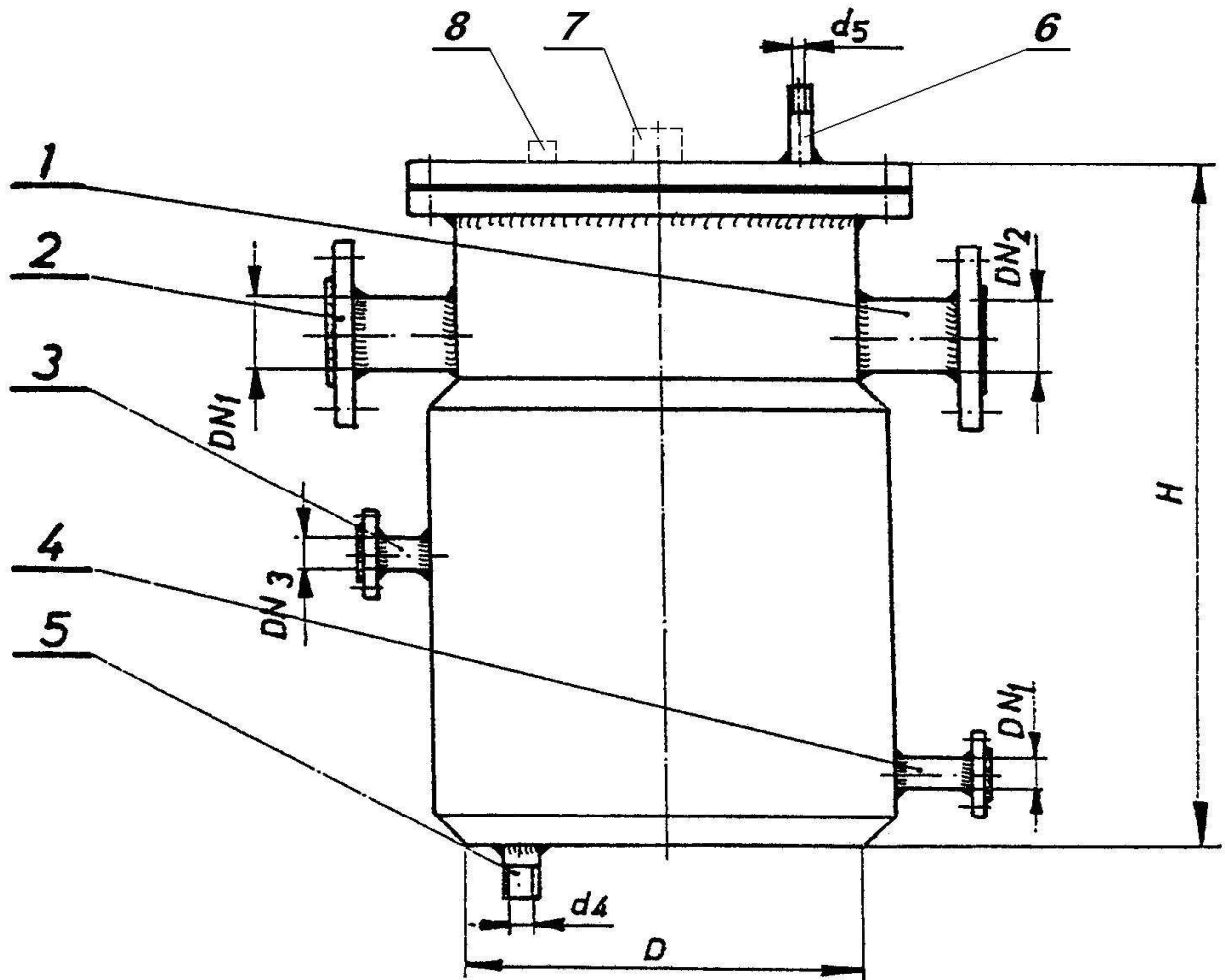
-
- Filteri sa parnim grejačem dvostruki - FPGD

-
- Separator ulja i masti - SUM
-





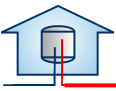
GRUBI FILTER Za teška tečna goriva



1. Priključak za dovod teškog tečnog goriva
2. Priključak za odvod teškog tečnog goriva
3. Priključak za dovod grejnog medija
4. Priključak za odvod grejnog medija
5. Priključak za pražnjenje posude filtera
6. Priključak za ozračivanje
7. Priključak za elektro grejač
8. Priključak za termostat

Tip	Q kp/h	D mm	H mm	DN ₁ mm	DN ₂ mm	DN ₃ mm	d ₄	d ₅
MF 1	1000	300	500	65	65	15	1"	1/2"
MF 2	3000	300	700	65	65	15	1"	1/2"
MF 3	5000	300	900	80	80	20	1"	1/2"
MF 4	10000	500	500	80	80	20	5/4"	1/2"
MF 5	15000	500	700	100	100	25	5/4"	1/2"
MF 6	20000	500	900	100	100	25	5/4"	1/2"





UPOTREBA:

Grubi filter za teška tečna goriva se upotrebljava za otklanjanje mehaničkih nečistoća iz mazuta i drugih teških tečnih goriva koja se prepumpavaju. Montira se na usisnoj strani pumpe.

RADNI PRITISAK

Dozvoljeni najveći nadpritisak 6 bara na strani teškog ulja i na strani grejača.

PROBNI PRITISAK

Proba se vrši vodenim nadpritiskom od 7,8 bara.

MATERIJAL

Grubi filter za teška tečna goriva se izrađuje od materijala Č. 0361 i Č.1212.

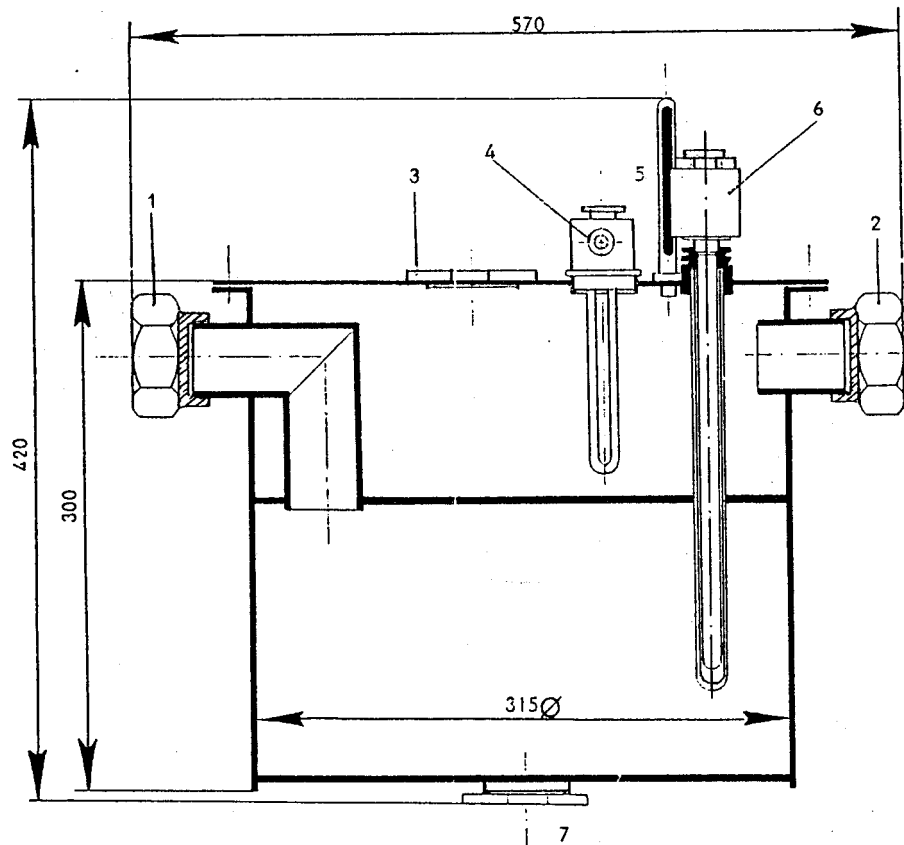
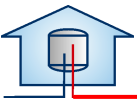
KONSTRUKCIJA

Grubi filter je izrađen od čeličnog lima i bešavnih cevi, a za prolaz i čišćenje služi fina mrežica. Ima priključke za dovod i odvod goriva, za ispuštanje goriva kao i za dovod i odvod grejnog medija. Sa spoljne strane je antikorozivno zaštićen. Isporučuje se bez armature, ukoliko se posebno u narudžbi ne zahteva ista.

Opremljen je elektro grejačem i termostatom ukoliko je potrebno.

Zadržava se pravo tehničkih izmena.





Grubi filter se obično montira između glavnog rezervoara i pumpe za dovod ulja u dnevni rezervoar. Sistem samog filtriranja je taložni sa promenom toka ulja i mehanički pomoću filterskog sita. Ukoliko se radi o teškom ulju, onda se u grubi filter ugrađuje parni (toplovodni) ili električni grejač, termometar i termostat. Grubi filter je izrađen iz čeličnog lima za zavarivanje čvrstoće 37 – 42 daN/mm², a zavarivanje se izvodi prema propisima DIN -8560. Dimenzije grubog filtera su usklađene sa DIN – 323/R20. Dozvoljeni pritisak u grubom filteru je 1,3 bara.

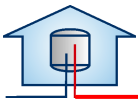
LEGENDA:

1. Priključak za dovod ulja sa holenderom i zaptivkom dimenzija 2"
2. Priključak za odvod ulja sa holenderom i zaptivkom dimenzija 2"
3. Slepa matica sa zaptivkom dimenzije 6/4"
4. Električni grejač od 300W sa priključkom od 1"
5. Termometar do 130°C sa priključkom od 1/2"
6. Termostat sa priključkom 1/2"
7. Slepa matica sa zavrtkom dimenzije 6/4"
8. Ventil za ispuštanje vode

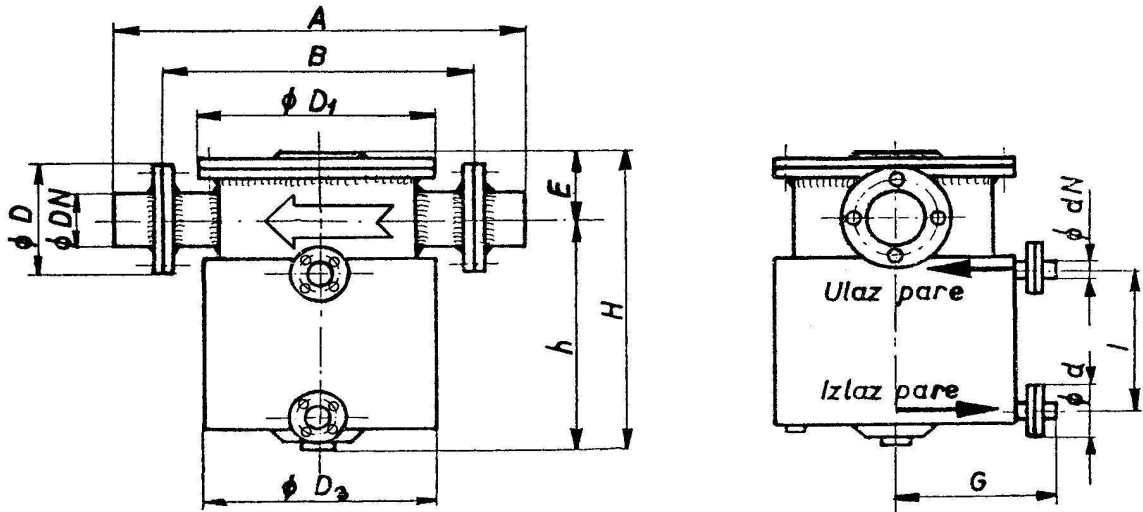
U slučaju grejanja parom (toplom vodom) umesto poz.4 i 6 dolazi parni (toplovodni) grejač.

Zadržava se pravo tehničkih izmena.





FILTER S PARNIM GREJAČEM Za zupčaste pumpe



Filter je namenjen za otklanjanje mehaničkih nečistoća iz tečnosti koje se prepumpavnuju.
 Montira se na usisnoj strani pumpe.
 Dozvoljeni pritisak do 16 bara, a po posebnom zahtevu izrađuju se filteri za sve pritiske.
 Grubi filter za mazut ima ugrađenu mrežicu (sito) sa 60 do 150 otvora na cm^2 .
 Za ostala ulja i tečnosti po zahtevu kupca izrađuju se i finije mrežice do 6000 otvora na m^2 .
 Jednostavna konstrukcija omogućuje čišćenje samog filtera, kao i zamenu mrežica.

Isporuka filtera:

sa električnim grejačem i termostatom,
 sa parnim grejačem,
 sa parnim i elektrogrejačem i bez grejača.

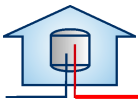
Kod narudžbe potrebno je navesti:

tip filtera,
 način grejanja

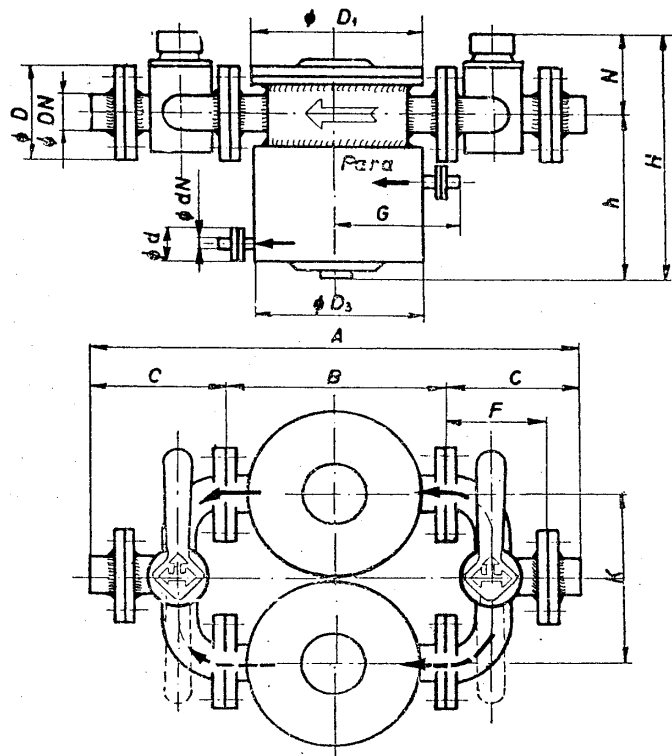
	Protok l/h	A	B	D ₁	D ₃	E	G	H	h	l	PRIRUBNICA				
											NP	DN	D	dN	d
FPG-0	700	285	215	145	133	50	140	200	150	80	16	25	115	15	75
FPG-1	1200	350	230	160	146	50	150	220	170	90	16	32	115	15	75
FPG-2	2500	400	270	185	171	55	160	260	205	110	16	32	115	15	75
FPG-3	5000	440	310	195	191	60	190	300	240	130	16	40	140	15	95
FPG-4	10000	520	380	280	267	75	220	355	280	160	16	50	150	15	95
FPG-5	18000	600	440	335	318	85	245	435	350	230	6	65	165	15	95
FPG-6	26000	660	480	380	368	95	270	495	400	250	16	80	200	15	95
FPG-7	40000	660	480	380	368	110	270	580	470	300	16	100	220	15	95

Zadržava se pravo tehničkih izmena.





DVOSTRUKI FILTERI Za zupčaste pumpe



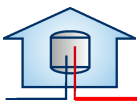
Dvostruki filter sastavljen je od dva filtera spojena razvodnim ventilom. Konstruisan je tako da istovremeno mogu biti uključena oba filtera ili svaki zasebno. Uključivanje filtera postiže se zakretanjem ručice ventila. Prednost dvostrukog filtera je u tome što se u toku rada jedan od njih može isključiti radi čišćenja ili eventualne popravke. Dvostruki filter može biti grejan parom ili električnim grejačem.

Kod narudžbe navesti: tip, protok, finoću mrežice i način grejanja.

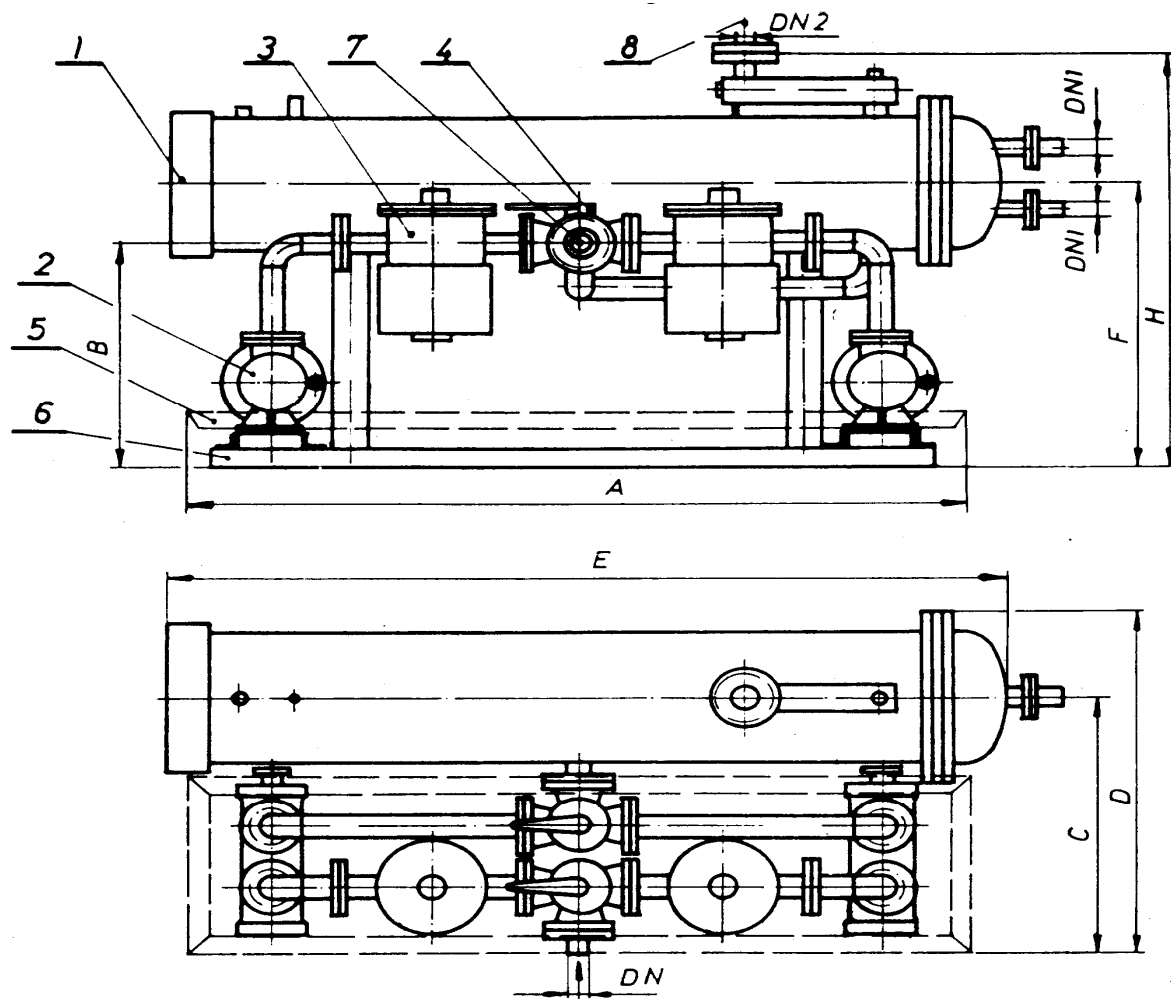
	Protok l/h	A	B	D ₁	D ₃	E	G	H	h	F	K	N	PRIRUBNICA				
													PN	DN	D	dN	d
FPGD-0	700	585	215	185	145	133	140	275	150	125	190	125	16	25	115	15	75
FPGD-1	1200	600	230	185	160	146	150	295	170	125	190	125	16	32	115	15	75
FPGD-2	2500	640	270	185	185	171	160	330	205	125	190	125	16	32	115	15	75
FPGD-3	5000	750	310	220	195	191	190	375	240	155	200	135	16	40	140	15	95
FPGD-4	10000	910	380	235	280	267	220	415	280	165	290	135	16	50	150	15	95
FPGD-5	18000	990	440	275	335	318	245	485	350	195	340	135	16	65	165	15	95
FPGD-6	26000	1140	480	330	380	368	270	555	400	240	385	155	16	80	200	15	95
FPGD-7	40000	1140	480	330	380	368	270	625	470	240	385	155	16	100	220	15	95

Zadržava se pravo tehničkih izmena.





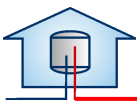
PUMPNO FILTERSKA STANICA SA GREJACEM ZA TEŠKA TEČNA GORIVA



POZICIJA	NAZIV
1	Protivstrujni aparat
2	Vijčana pumpa
3	Grubi filter
4	Trokraka slavina
5	Korito
6	Postolje
7	Priključak za dovod teškog ulja
8	Priključak za odvod teškog ulja

TIP	Q (l/h)	F (m ²)	A (mm)	B (mm)	C (mm)	D (mm)	E (mm)	F (mm)	H (mm)	DN1	DN2	Težina (kg)
PFSG-1	560	2	1175	395	1000	1190	1676	440	856	20	25	313
PFSG-2	1100	3	1270	510	600	820	1600	600	965	25	25	336
PFSG-3	2000	8	1605	600	760	1030	1510	640	1055	32	32	539
PFSG-4	4200	10	1605	795	795	1065	1850	700	1025	40	40	660
PFSG-5	6600	16	1860	905	905	1200	2325	805	1230	50	50	880





PUMPNO FILTERSKA STANICA SA GREJAČEM ZA TEŠKA TEČNA GORIVA

UPOTREBA:

Pumpno – filterska stanica sa grejačem se upotrebljava u kotlarnicama sa kotlovima koji koriste teška lož ulja, odnosno svuda gde moramo transportovati neagresivne medije veće viskoznosti i istovremeno ih zagrevati na željenu temperaturu.

RADNI PRITISAK

Normalna konstrukcija se izrađuje za pritisak na 5 bara a za ostale pritiske po posebnoj narudžbini.

PROBNI PRITISAK

Proba se vrši na nepropustljivost varova i spojeva na 7,8 bara nadpritisak.

MATERIJAL

Sastavni elementi pumpno – filterske stanice s grejačem su čelični osim elemenata za zavarivanje.

KONSTRUKCIJA

Pumpno – filterska stanica s grejačem za teška ulja je sastavljena iz dve vijčane pumpe, dva gruba filtra za teška ulja, protivstrujnog aparata i potrebne regulacione armature. Konstrukcija je izvedena tako da je moguće ugraditi razne protivstrujne aparate na rezervoar za teška tečna goriva što zavisi od željene izlazne temperature zagrevnog medija. Ukoliko izaberemo protivstrujni aparat koji ima drugačiju grejnu površinu od vrednosti koje su date, u tabeli se menjaju dimenzije od D–G i mogu se videti iz tabele dimenzija kombinovanog dogrejača mazuta.

Zadržava se pravo tehničkih izmena.

